



Институт русской литературы (Пушкинский Дом)
Российской академии наук

Российская национальная библиотека

Санкт-Петербургская государственная консерватория
имени Н. А. Римского-Корсакова

Санкт-Петербургская региональная благотворительная
общественная организация
«Общество русской традиционной культуры»

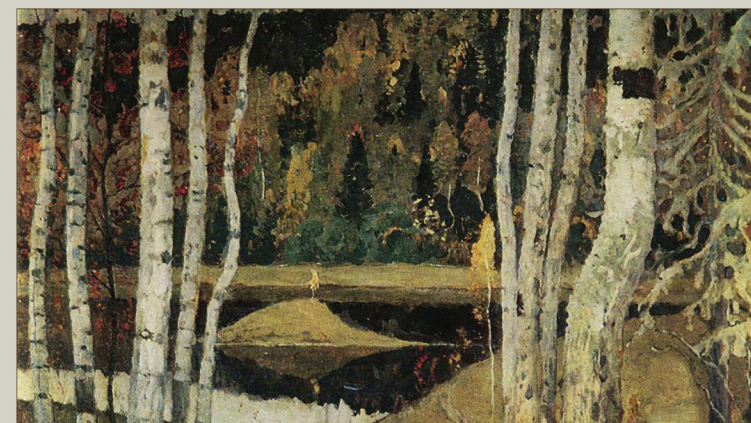


**Всероссийская научная конференция
с международным участием**

**VIII Санкт-Петербургские
научные чтения памяти
Николая Клюева**

**«Материнский архетип в творчестве Н. А. Клюева:
Первообраз. Символ. Структура»**

22—24 октября 2016 года
Санкт-Петербург



**VIII Санкт-Петербургские научные чтения
памяти Николая Клюева**

**Всероссийская научная конференция
с международным участием**

**«Материнский архетип в творчестве Н. А. Клюева:
Первообраз. Символ. Структура»**

22–24 октября 2016 года

Санкт-Петербург

ГРАФИК ПРОВЕДЕНИЯ КОНФЕРЕНЦИИ

22 октября

*Российская национальная библиотека,
Садовая ул., д. 18, конференц-зал*

11.00 – 11.15 – регистрация участников конференции
11.15 – 11.30 – открытие конференции
11.30 – 12.10 – пленарное заседание
12.10 – 13.00 – дневное заседание, секция 1
13.00 – 13.15 – презентация выставки
13.15 – 14.10 – обеденный перерыв
14.10 – 15.20 – дневное заседание, секция 2
15.20 – 16.35 – вечернее заседание, секция 1
16.35 – 16.50 – перерыв
16.50 – 18.00 – вечернее заседание, секция 2 (юношеская)

23 октября

пл. Островского – наб. реки Фонтанки, д. 36

14.15 – 16.30 – экскурсионная программа

*Российская национальная библиотека,
наб. реки Фонтанки, д. 36, концертный зал*

17.00 – 19.00 – концерт

24 октября

*Институт русской литературы (Пушкинский Дом) РАН,
наб. Макарова, д. 4, конференц-зал*

10.00 – 12.20 – пленарное заседание
12.20 – 12.30 – перерыв
12.30 – 14.00 – дневное заседание
14.00 – 15.00 – обеденный перерыв
15.00 – 15.50 – вечернее заседание, секция 1
15.50 – 17.00 – вечернее заседание, секция 2
17.00 – 18.00 – подведение итогов конференции

РЕГЛАМЕНТ КОНФЕРЕНЦИИ

Доклады на пленарном заседании – до 20 минут
Доклады на дневном и вечернем заседаниях – до 15 минут
Доклады в юношеской секции – 10 минут
Сообщения – до 10 минут
Выступления диспутантов – 5–10 минут
Обсуждения – до 10 минут
Перерывы – 10–15 минут

ПРОГРАММА КОНФЕРЕНЦИИ

22 октября

*Российская национальная библиотека,
Садовая ул., д. 18, конференц-зал*

11.00 – 11.15 – РЕГИСТРАЦИЯ УЧАСТНИКОВ КОНФЕРЕНЦИИ

11.15 – ОТКРЫТИЕ КОНФЕРЕНЦИИ

ПРИВЕТСТВЕННОЕ СЛОВО УЧАСТНИКАМ КОНФЕРЕНЦИИ:

Владимир Руфинович Фирсов
– заместитель генерального директора по научной работе
Российской национальной библиотеки

Ирина Валерьевна Светличная
– начальник Фольклорно-этнографического центра имени А. М. Мехнецова
Санкт-Петербургской государственной консерватории имени Н. А. Римского-Корсакова

11.30 – 12.10 – ПЛЕНАРНОЕ ЗАСЕДАНИЕ

**ПРОЕКЦИИ МАТЕРИНСКОГО АРХЕТИПА
В ПОЭТИКЕ НИКОЛАЯ КЛЮЕВА**

Ведущий:
Татьяна ПОНОМАРЕВА,
д.ф.н., проф. кафедры русской литературы
МПГУ (Москва)

Дискутанты:
Елена МАРКОВА,
д.ф.н., зав. сектором литературы и фольклора
ИЯЛИ КарНЦ РАН (Петрозаводск)
Майкл МЕЙКИН,
д.ф.н., проф. лингвистики и литературы
Мичиганского университета (Энн-Арбор, США)

Валерий ДОМАНСКИЙ (Санкт-Петербург)
Параскева Пятница и Прасковья Дмитриевна в материнском культе Н.
Клюева

Обсуждение доклада

12.10– ДНЕВНОЕ ЗАСЕДАНИЕ

12.10 – 13.00 – Секция 1

**НИКОЛАЙ КЛЮЕВ В ДИСКУРСЕ СОВРЕМЕННОГО
ЛИТЕРАТУРОВЕДЕНИЯ**

Ведущий:
Валерий ДОМАНСКИЙ,
д.п.н., профессор ГУМРФ (Санкт-Петербург)
Дискутант:
Татьяна ПОНОМАРЕВА,
д.ф.н., профессор кафедры русской литературы
МПГУ (Москва)

Сергей ПЯТКИН (Арзамас)
Есенин в эпистолярной Клюева: об одной оценке поэмы «Пугачев»
(стендовый доклад)

Алексей КАЗАКОВ (Челябинск)
Григорий Распутин в рецепции Николая Клюева: петербургская
мифология и художественная интерпретация

Сергей БАЙНИН (Вологда)
«Сектантский соблазн»: голгофские христиане о творчестве
Николая Клюева

Владимир СЕМИБРАТОВ (Киров)
Стихотворения Н. А. Клюева о матери в антологии сибирской поэзии
(стендовый доклад)

Обсуждение докладов

13.00 – 13.15 – ПРЕЗЕНТАЦИЯ ВЫСТАВКИ

КЛЮЕВ НА СТРАНИЦАХ ИНОСТРАННЫХ ИЗДАНИЙ
РОССИЙСКОЙ НАЦИОНАЛЬНОЙ БИБЛИОТЕКИ

Сергей БАЙНИН (Вологда)

13.15 – 14.10 – ОБЕДЕННЫЙ ПЕРЕРЫВ .. 

14.10 – ДНЕВНОЕ ЗАСЕДАНИЕ

14.10 – 15.20 – Секция 2

ПОЭЗИЯ НИКОЛАЯ КЛЮЕВА В ТВОРЧЕСТВЕ
СОВРЕМЕННЫХ КОМПОЗИТОРОВ

Ведущие:

Александр КНЯЗЕВ,
чл. Международной ассоциации "Русская культура",
чл. СП России, ред. ФЭБ
«Русская литература и фольклор» РАН

Дискутанты:

Елена ПАРХОМОВА,
вед. хранитель фондов
ФЭЦ им. А. М. Мехнецова СПбГК
Юлия Калмыкова,
вед. специалист по фольклору
ФЭЦ им. А. М. Мехнецова СПбГК

Александр КНЯЗЕВ (Санкт-Петербург)

Поэзия Николая Клюева в музыке

Светлана СИНЦОВА (Петрозаводск)

Два вокальных цикла Р. Ф. Зелинского на стихи Н. Клюева в рукописях и
презентация книги «Роман Зелинский: жизнь и творчество»

Лариса КУЗЬМЕНКО (Санкт-Петербург)

Музыкальное воплощение поэзии Н. А. Клюева на примере кантаты
«Олонекские были» Г. Г. Белова

Обсуждение докладов

Участник дискуссии: Екатерина ПАНОВА, вед. хранитель фондов
ФЭЦ им. А. М. Мехнецова СПбГК (Санкт-Петербург)

15.20 – ВЕЧЕРНЕЕ ЗАСЕДАНИЕ

15.20 – 16.35 – Секция 1

ТВОРЧЕСКИЕ ВЗАИМОСВЯЗИ И КОНТЕКСТ

Ведущие:

Дмитрий ДАРИН,
координатор Фестивального движения «Осиянная Русь»,
чл. СП России, чл. СЖ России
чл. песенной комиссии Союза московских композиторов,
поэт, писатель, публицист
Валерий ДОМАНСКИЙ,
д.п.н., проф. ГУМРФ (Санкт-Петербург)

Дискутант:

Алексей КАЗАКОВ,
чл. СП России,
чл. СЖ России, книгоиздатель (Челябинск)

Дмитрий ДАРИН (Москва)

Международная литературная премия имени С. Есенина
«О Русь, взмахни крылами...»

Михаил КАПРАЛОВ (Санкт-Петербург).

Николай Клюев – выразитель глубин Руси

Андрей ГРУНТОВСКИЙ (Санкт-Петербург)

Два Клюева: богослов и революционер

Вениамин ТАМПИО (Санкт-Петербург)

Новое в биографии Н. Клюева

Обсуждение докладов

Участник дискуссии: Татьяна Хлебянкина, зав. Дома-музея
С. А. Клычкова в д. Дубровка (Московская область)

16.35 – 16.50 – ПЕРЕРЫВ .. 

16.50 – 18.00 – Секция 2 (юношеская)

ТВОРЧЕСТВО НИКОЛАЯ КЛЮЕВА
В РАБОТАХ МОЛОДЫХ ИССЛЕДОВАТЕЛЕЙ

Ведущий:
Сергей БАЙНИН,
независимый исследователь (Вологда)

Дискутант:
Юлия ШАБАРОВА,
независимый исследователь (Санкт-Петербург)

Марина КОЗЫРЕВА (Вытегра)
Концепт «мать», «женщина» в говорах Вытегорщины

Анастасия КУЛЕВА (Вологда)
Диалектные наименования одежды в поэтическом наследии Н. А. Клюева

Виктория ЛАБАРДИНА (Вытегра)
Вытегорские приметы в стихотворении Н. А. Клюева «Ворон грает к теплу»

Яна ПОПОВКИНА, Валерия РОДИОНОВА (Санкт-Петербург)
Образ матери-Отчизны в раннем творчестве Н. Клюева

Елизавета ОЛЬШУКОВА (Вытегра)
Н. Клюев и С. Клычков

Обсуждение докладов
Участник дискуссии: *Нина Митрошкина*, научный руководитель
исследовательских проектов изучения творчества Н. Клюева
в средней школе № 1 г. Вытегры

23 октября 2016 года

пл. Островского – наб. реки Фонтанки, д. 36

14.15 – 16.30 – ЭКСКУРСИОННАЯ ПРОГРАММА

ПЕТЕРБУРГ – ПЕТРОГРАД:
ЗАРИСОВКИ ИЗ ЖИЗНИ СТОЛИЦЫ НАЧАЛА XX ВЕКА
Екатерина ЕРМОЛАЕВА
Автобусная экскурсия для участников конференции. Сбор у памятника
Екатерине II на пл. Островского (Екатерининский сад)

17.00 – 19.00 – КОНЦЕРТ

*Российская национальная библиотека
наб. реки Фонтанки, д. 36, концертный зал*

МИР ЖЕНЩИНЫ РУССКОЙ ДЕРЕВНИ
В ОБРЯДАХ И ПЕСНЯХ НАРОДНЫХ ТРАДИЦИЙ СЕВЕРА РОССИИ

В программе:

Концерт фольклорных коллективов Санкт-Петербурга
*Прозвучат лирические, свадебные, хороводные и плясовые песни, частушки,
духовные стихи, наигрыши на гармонии традиций Русского Севера*

*Фольклорный ансамбль Санкт-Петербургской государственной
консерватории имени Н. А. Римского-Корсакова
художественный руководитель – Галина Лобкова
руководитель программы – Ксения Мехнецова*

*Фольклорный ансамбль «Русский обычай»
руководители – Сергей и Юлия Чернышovy*

*Фольклорный ансамбль «Яровина»
руководитель – Александра Французова*

*Фольклорный ансамбль «Василиса»
руководитель – Наталья Протопопова*

*Фольклорный ансамбль «Ильинская слобода»
руководитель – Мария Шейченко*

**Выступление лауреатов конкурса чтецов поэзии Н. А. Клюева
среди учащихся общеобразовательных школ Санкт-Петербурга
Награждение победителей конкурса**

24 октября 2016 года

*Институт русской литературы (Пушкинский Дом) РАН,
наб. Макарова, д. 4, конференц-зал*

10.00 – 12.20 – ПЛЕНАРНОЕ ЗАСЕДАНИЕ

**ХУДОЖЕСТВЕННЫЕ ПРОЕКЦИИ АРХЕТИПА МАТЕРИНСТВА
В ПРОИЗВЕДЕНИЯХ НИКОЛАЯ КЛЮЕВА**

Ведущий:
Майкл МЕЙКИН,
д.ф.н., проф. лингвистики и литературы
Мичиганского университета (Энн-Арбор, США)
Дискутант:
Юрий ОРЛИЦКИЙ,
д.ф.н., проф., ст.н.с. РГГУ (Москва)

Елена МАРКОВА (Петрозаводск)
Материнская символика в малом эпосе Николая Клюева

Дарья СИНИЧКИНА (Париж, Франция)
От хаоса к космосу
– мотив преображения в лирике Николая Клюева 1920-х годов

Обсуждение докладов
*Участник дискуссии: Валерий Доманский, д.п.н., проф. каф. межкультурных
коммуникаций ГУМРФ им. адмирала С.О. Макарова (Санкт-Петербург)*

**НИКОЛАЙ КЛЮЕВ
В ДИСКУРСЕ СОВРЕМЕННОГО ЛИТЕРАТУРОВЕДЕНИЯ**

Ведущий:
Татьяна ПОНОМАРЕВА,
д.ф.н., проф. каф. русской литературы
МПГУ (Москва).
Дискутант:
Елена МАРКОВА,
д.ф.н., зав. секц. литературы и фольклора
ИЯЛИ КарНЦ РАН (Петрозаводск)

Майкл МЕЙКИН (США)
Николай Клюев и допетровская Русь:
общая проблематика и специфические вопросы

Татьяна ПОНОМАРЕВА (Москва)
Творческая история «Избяных песен» Н. Клюева
и формирование цикловой целостности

Юрий ОРЛИЦКИЙ (Москва)
Стиховое начало в прозе Н. Клюева

Игорь КУДРЯШОВ (Арзамас)
Исторический прототип образа Макария в поэме Н. А. Клюева
«Песнь о Великой Матери»
(стендовый доклад)

Обсуждение докладов
*Участники дискуссии: Александр Князев, чл. Международной ассоциации
«Русская культура», чл. СП России,
ред. ФЭБ «Русская литература и фольклор» РАН
Валерий Доманский, д.п.н., профессор кафедры межкультурных
коммуникаций ГУМРФ им. адмирала С. О. Макарова (Санкт-Петербург)*

12.20 – 12.30 – ПЕРЕРЫВ ☕

12.30 – 14.00 – ДНЕВНОЕ ЗАСЕДАНИЕ
МАТЕРИНСКИЙ АРХЕТИП И МЕТАЯЗЫК КУЛЬТУРЫ

Ведущий:
Елена МАРКОВА,
д.ф.н., зав. секц. литературы и фольклора
ИЯЛИ КарНЦ РАН (Петрозаводск)
Дискутант:
Валерий ДОМАНСКИЙ,
д.п.н., профессор ГУМРФ (Санкт-Петербург)

Юлия БУДНИКОВА (Санкт-Петербург)
Образ Матери Мира в творчестве Н. К. Рериха 1910-х годов

Екатерина ПАНОВА (Санкт-Петербург)

Женские образы в творчестве Н. А. Клюева и народной поэзии
(на примере текстов духовных стихов Смоленской области из архива
Фольклорно-этнографического центра имени А. М. Мехнецова)

Наталья ЗАБОЛОТСКАЯ (Санкт-Петербург)

Образ Богородицы в поэзии Н. Клюева и народной культуре
(источники, параллели)

Татьяна ХЛЕБЯНКИНА (Талдом)

Сравнительный анализ образа Богородицы и матери в творчестве
Н. Клюева и С. Клычкова

Обсуждение докладов

Участники дискуссии:

Дмитрий Дарин, координатор Фестивального движения «Осиянная Русь»,
чл. СП России, чл. СЖ России, чл. песенной комиссии Союза московских
композиторов, поэт, писатель, публицист

Константин Логинов, канд. ист. наук, ст.н.с. сектора этнологии
ИЯЛИ КарНЦ РАН (Петрозаводск)

14.00 – 15.00 – ОБЕДЕННЫЙ ПЕРЕРЫВ 

15.00 – ВЕЧЕРНЕЕ ЗАСЕДАНИЕ

15.00 – 15.50 – Секция 1

НИКОЛАЙ КЛЮЕВ И ТРАДИЦИОННАЯ РУССКАЯ КУЛЬТУРА

Ведущий:

Константин ЛОГИНОВ,
канд. ист. наук, ст.н.с. сектора этнологии
ИЯЛИ КарНЦ РАН (Петрозаводск)

Дискутант:

Елена САМОЙЛОВА,
вед. специалист по фольклору
ФЭЦ им. А. М. Мехнецова СПбГК

Константин ЛОГИНОВ (Петрозаводск)

Звон в традиционной крестьянской культуре

Алена ЗУБАРЕВА (Санкт-Петербург)

Народная магия в поэме Н. Клюева «Песнь о Великой Матери»

Мария СОБОЛЕВА (пос. Соловецкий, Архангельская область)

«Ты, пустыня, мать-пустыня, высота и глубота!»:
поэма Н. Клюева «Соловки» в зеркале народной традиции
(стендовый доклад)

Обсуждение докладов

Участник дискуссии: Елена Пархомова, ведущий хранитель фондов
Фольклорно-этнографического центра имени А. М. Мехнецова **СПбГК**

15.50 – 17.00 – Секция 2

ПОЭТ И ЕГО НАСЛЕДИЕ
В ПАЛИТРЕ ИЗОБРАЗИТЕЛЬНОГО ИСКУССТВА

Ведущий:

Дмитрий ДАРИН,
координатор Фестивального движения «Осиянная Русь»,
чл. СП России, чл. СЖ России
чл. песенной комиссии Союза московских композиторов,
поэт, писатель, публицист

Дискутанты:

Маргарита ИЗОТОВА,
искусствовед, художник,
чл. бюро секц. Искусствоведения и критики СПбСХ,
чл. АИС, действ. чл. ПАНИ
и АРСИИ им. Г.Р. Державина
Игорь БОЛОТОВ,
чл. СХ России, чл.-корр. ПАНИ

Валерий ЛЕПАХИН (Сегед, Венгрия)

Иконичность в поэзии Николая Клюева
(стендовый доклад)

Леонид БЕРКОВИЧ (Санкт-Петербург)

Поэзия Николая Клюева и алгоритм технической реконструкции цвета
(конвертация цветов, используемых в поэтических текстах, в зримую
цветовую палитру)

Гун ЦИНЦИН (Китай)
Архитектурные элементы в поэзии Клюева

Леонид БЕРКОВИЧ (Санкт-Петербург)
Создание памятника Н. А. Клюеву: от идеи до воплощения

17.00 – 18.00 – ПОДВЕДЕНИЕ ИТОГОВ КОНФЕРЕНЦИИ

ЗАКЛЮЧИТЕЛЬНОЕ СЛОВО

Флорентина Викторовна Панченко
– канд. искусствоведения, заместитель директора по научной работе
Института русской литературы (Пушкинский Дом) Российской академии наук

ДРУЖЕСКОЕ ЧАЕПИТИЕ 

СВЕДЕНИЯ ОБ УЧАСТНИКАХ И ГОСТЯХ КОНФЕРЕНЦИИ

Байнин Сергей Вячеславович – филолог, независимый исследователь
(Вологда)

Беркович Леонид Григорьевич – архитектор, член Союза дизайнеров
России (Санкт-Петербург)

Болотов Игорь Владимирович – член Союза художников России, член-
корреспондент Петровской Академии Наук и Искусств (Санкт-Петербург)

Будникова Юлия Юрьевна – заместитель директора по музейно-
выставочной работе Санкт-Петербургского государственного музея-
института семьи Рерихов (Санкт-Петербург)

Грунтовский Андрей – прозаик, руководитель Театра народной драмы
(Санкт-Петербург)

Гун Цинцин – аспирант филологического факультета Московского
государственного университета им. М. В. Ломоносова (Москва)

Дарин Дмитрий Александрович – член Союза писателей России, член
Союза журналистов России, члену песенной комиссии Союза московских
композиторов, координатор Фестивального движения «Осиянная Русь»,
поэт, писатель, публицист (Санкт-Петербург)

Доманский Валерий Анатольевич – доктор педагогических наук,
профессор Государственного университета морского и речного флота
имени адмирала С.О. Макарова (Санкт-Петербург)

Заболотская Наталия Ивановна – сотрудник Общества русской
традиционной культуры, преподаватель средней общеобразовательной
школы № 443

Зубарева Алена Валерьевна – аспирант, младший научный сотрудник
кафедры всеобщей истории Российского государственного
педагогического университета им. Герцена (Санкт-Петербург)

Изотова Маргарита Дмитриевна – искусствовед, художник, член бюро
секции Искусствоведения и критики Санкт-Петербургского Союза
художников, член Международной ассоциации искусствоведов,
действительный член Петровской Академии Наук и Искусств
и Академии русской словесности и изящных искусств
им. Г. Р. Державина (Санкт-Петербург)

Казаков Алексей Леонидович – издатель, член Союза писателей России,
член Союза журналистов России (Челябинск)

Калмыкова Юлия Юрьевна – ведущий специалист по фольклору Фольклорно-этнографического центра имени А. М. Мехнецова Санкт-Петербургской государственной консерватории имени Н.А. Римского-Корсакова (Санкт-Петербург)

Капралов Михаил – художник, сотрудник Общества русской традиционной культуры (Санкт-Петербург)

Князев Александр Николаевич – член Международной ассоциации "Русская культура", член Союза писателей России, редактор Фундаментальной электронной библиотеки «Русская литература и фольклор» Российской академии наук (Санкт-Петербург)

Козырева Марина – студентка Государственного университета морского и речного флота имени адмирала С. О. Макарова (Санкт-Петербург)

Кудряшов Игорь Васильевич – доктор филологических наук, профессор кафедры русского языка и литературы арзамасского филиала Нижегородского государственного университета (Арзамас)

Кузьменко Лариса Сергеевна – студентка факультета музыковедения Санкт-Петербургской государственной консерватории имени Н. А. Римского-Корсакова (Санкт-Петербург)

Кулева Анастасия Алексеевна – ученица Вологодского многопрофильного лицея (Вологда)

Лобардина Виктория Александровна – ученица средней школы № 1 г. Вытегры (Вытегра, Вологодская область) -

Лепехин Валерий Владимирович – доцент кафедры русской филологии Сегедского университета, кандидат филологических наук (Сегед, Венгрия)

Лозинков Константин Кузьмич – канд. ист. наук, старший научный сотрудник сектора этнологии ИЯЛИ КарНЦ РАН (Петрозаводск)

Маркова Елена Ивановна – доктор филологических наук, заведующая сектором литературы и фольклора ИЯЛИ КарНЦ РАН (Петрозаводск)

Мейкин Майкл – доктор филологических наук, профессор лингвистики и литературы Мичиганского университета (Энн-Арбор, Мичиган, США)

Митрошкина Нина Алексеевна – преподаватель, научный руководитель исследовательских проектов изучения творчества Н. Клюева в средней школе № 1 г. Вытегры (Вологодская область)

Ольшукова Елизавета Ивановна – ученица средней школы № 1 г. Вытегры (Вологодская область).

Орлицкий Юрий Борисович – доктор филологических наук, профессор, старший научный сотрудник Российского государственного гуманитарного университета (Москва)

Панова Екатерина Александровна – ведущий хранитель фондов Фольклорно-этнографического центра имени А. М. Мехнецова Санкт-Петербургской государственной консерватории имени Н.А. Римского-Корсакова (Санкт-Петербург)

Панченко Флорентина Викторовна – кандидат искусствоведения, заместитель директора по научной работе Института русской литературы (Пушкинский Дом) Российской академии наук

Пархомова Елена Александровна – ведущий хранитель фондов Фольклорно-этнографического центра имени А. М. Мехнецова Санкт-Петербургской государственной консерватории имени Н.А. Римского-Корсакова (Санкт-Петербург)

Пономарева Татьяна Александровна – доктор филологических наук, профессор кафедры русской литературы Московского педагогического государственного университета (Москва)

Поповкина Яна Анатольевна – ученица средней общеобразовательной школы № 443 (Санкт-Петербург)

Пяткин Сергей Николаевич – директор Арзамасского филиала Нижегородского государственного университета им. Н. И. Лобачевского, доктор филологических наук, член Союза писателей России, член Союза журналистов России (Арзамас)

Родионова Валерия Владимировна – ученица средней общеобразовательной школы № 443 (Санкт-Петербург)

Самойлова Елена Валерьевна – ведущий специалист по фольклору Фольклорно-этнографического центра имени А. М. Мехнецова Санкт-Петербургской государственной консерватории имени Н.А. Римского-Корсакова (Санкт-Петербург)

Семибратов Владимир Константинович – кандидат культурологии, доцент Кировского филиала Московского гуманитарно-экономического института, член Союза журналистов России и Союза писателей России (Киров)

Синичкина Дарья – директор Русского отделения Международного лицея, докторант университета Сорбонна (Париж, Франция)

Синцова Светлана Володаровна – профессор кафедры специального фортепьяно Петрозаводской государственной консерватории имени А. К. Глазунова (Петрозаводск)

Соболева Мария Анатольевна – научный сотрудник Соловецкого государственного историко-архитектурного и природного музея-заповедника (пос. Соловецкий, Архангельская область)

Тампио Вениамин – поэт-любитель (Санкт-Петербург)

Хлебнякина Татьяна Александровна – заведующая Дома-музея С. А. Клычкова (д. Дубровка, Московская область) член Союза журналистов России и Союза писателей России
Шабарова Юлия Владимировна – филолог, соискатель СПбГУ, сотрудник Общества русской традиционной культуры

ОРГАНИЗАЦИОННЫЙ КОМИТЕТ КОНФЕРЕНЦИИ

Бухалова Алла Александровна – сотрудник Общества русской традиционной культуры
Богачева Алевтина Константиновна – сотрудник Общества русской традиционной культуры
Доманский Валерий Анатольевич – д-р пед. наук, профессор Государственного университета морского и речного флота имени адмирала С.О. Макарова
Заболотская Наталия Ивановна – сотрудник Общества русской традиционной культуры, преподаватель средней общеобразовательной школы № 443
Калмыкова Юлия Юрьевна – ведущий специалист по фольклору Фольклорно-этнографического центра имени А. М. Мехнецова Санкт-Петербургской государственной консерватории имени Н.А. Римского-Корсакова
Кудрявцева Татьяна Николаевна – сотрудник Общества русской традиционной культуры
Лобкова Галина Владимировна – канд. искусствоведения, заведующая кафедрой этномузыкологии, заместитель начальника по научной работе Фольклорно-этнографического центра имени А. М. Мехнецова Санкт-Петербургской государственной консерватории имени Н.А. Римского-Корсакова
Панченко Флорентина Викторовна – канд. искусствоведения, заместитель директора по научной работе Института русской литературы (Пушкинский Дом) Российской академии наук
Пархомова Елена Александровна – ведущий хранитель фондов Фольклорно-этнографического центра имени А. М. Мехнецова Санкт-Петербургской государственной консерватории имени Н.А. Римского-Корсакова

Самойлова Елена Валерьевна – координатор Общества русской традиционной культуры, ведущий специалист по фольклору Фольклорно-этнографического центра имени А. М. Мехнецова Санкт-Петербургской государственной консерватории имени Н.А. Римского-Корсакова
Светличная Ирина Валерьевна – начальник Фольклорно-этнографического центра имени А. М. Мехнецова Санкт-Петербургской государственной консерватории имени Н.А. Римского-Корсакова
Фокина Елена Петровна – художник, дизайнер, сотрудник издательства «Пушкинский Дом»
Чурилина Татьяна Алексеевна – сотрудник Общества русской традиционной культуры
Шабарова Юлия Владимировна – соискатель СПбГУ, сотрудник Общества русской традиционной культуры
Ялышева Вера Викторовна – заведующая Центром чтения Российской национальной библиотеки

СПИСОК СОКРАЩЕНИЙ

АИС – Международная ассоциация искусствоведов
АРСНИ им. Г.Р. Державина – Академия русской словесности и изящных искусств имени Г. Р. Державина
ГУМРФ – Государственный университет морского и речного флота имени адмирала С. О. Макарова
ИМЛИ РАН – Институт мировой литературы имени А. М. Горького Российской академии наук
ИРЛИ РАН – Институт русской литературы (Пушкинский Дом) Российской академии наук
ИЯЛИ КарНЦ РАН – Институт языка, литературы и истории Карельского научного центра Российской академии наук
МПГУ – Московский педагогический государственный университет
ННГУ – Нижегородский государственный университет имени Н.И. Лобачевского
ПАНИ – Петровская Академия Наук и Искусств
РАН – Российская академия наук
РГПУ – Российский государственный педагогический университет имени Герцена
РГГУ – Российский государственный гуманитарный университет
РНБ – Российская национальная библиотека
СЖ России – Союз журналистов России
СПбГУ – Санкт-Петербургский государственный университет
СПбГУП – Санкт-Петербургский государственный университет профсоюзов
СП России – Союз писателей России

СПбСХ – Санкт-Петербургский Союз художников

СХ России – Союз художников России

ФЭЦ им. А. М. Мехнецова СПбГК – Фольклорно-этнографический центр имени
А. М. Мехнецова Санкт-Петербургской государственной консерватории
имени Н. А. Римского-Корсакова

ЧерГУ – Череповецкий государственный университет

действ – действительный

дир. – директор

доц. каф. – доцент кафедры

д.п.н – доктор педагогических наук

д.ф.н. – доктор филологических наук.

зав. – заведующий

канд. ист. наук – кандидат исторических наук.

каф. – кафедра

проф. – профессор

секц. – секция

ст.н.с. – старший научный сотрудник.

чл. – член

чл.-корр. – член-корреспондент